

Es wäre schön, wenn mehr Leser einen finanziellen Beitrag auf unten angegebenes Konto¹ leisten könnten.

Herwig Duschek, 16. 1. 2011

www.gralsmacht.com

491. Artikel zu den Zeitereignissen

Das Schiffs-„Unglück“ an der Loreley

(Ich schließe an Artikel 105 an [2008 gekenterte philippinische Fähre *Princess of the Star*²])

Folgende Meldung am 13. 1. 2011 gab Anlaß zur Sorge³: *Schweres Schiffsunglück auf dem Rhein in der Nähe von St. Goarshausen in Rheinland-Pfalz: Aus ungeklärter Ursache ist unweit des Loreley-Felsens ein mit 2400 Tonnen Schwefelsäure beladenes Tankschiff gekentert. Erste Meldungen, dass ein kleiner Teil der gefährlichen Chemikalie ausgelaufen sei, revidierte das Umweltministerium inzwischen.*



(Unter den vier Besatzungsmitgliedern waren drei Deutsche und ein Tscheche, hieß es. Nach zwei verunglückten Besatzungsmitgliedern wird weiter intensiv gesucht⁴)

¹ GRALSMACHT, Raiffeisenbank Kempten, Kontonummer 528927, BLZ 73369902

Für Auslandsüberweisungen:

GRALSMACHT, IBAN: DE24 7336 9902 0000 5289 27, BIC: GENODEF1KM1

² Siehe Artikel 100 - 103 und 105

³ http://nachrichten.t-online.de/rheinschiff-mit-schwefelsaeure-kentert-nahe-loreley/id_44007526/index

⁴ <http://www.sueddeutsche.de/panorama/rhein-schiff-mit-schwefelsaeure-nahe-der-loreley-gekentert-1.1045849>

Von den vier Besatzungsmitgliedern an Bord konnten bislang nur zwei gerettet werden ... die beiden anderen werden noch vermisst.



Und⁵: Den Informationen zufolge war der 110 Meter lange Tanker gegen 5.00 Uhr am Morgen gekentert. Am späteren Vormittag konnte das auf der Seite liegende Schiff von den Rettungskräften befestigt werden.... Das deutsche Schiff hatte seine Fahrt bei der BASF in Ludwigshafen begonnen ... Offenbar ist bei dem Unfall keine Schwefelsäure ausgetreten.



(Der Rhein hat zurzeit eine Temperatur von nur 4,1 Grad. In so kaltem Wasser kann ein Mensch nicht lange überleben⁶)

Nach ersten Erkenntnissen hatten sie die beiden Vermissten zur Unglückszeit im Steuerstand sowie im Wohnbereich am Heck des Tankers aufgehalten, wie ein Sprecher des Wasser- und Schiffsamtes mitteilte. Der Steuerstand sei bei dem Unglück jedoch abgerissen worden und der Heckbereich voll Wasser gelaufen.

Es stellen sich die Fragen:

- Wo hielten sich denn die zwei Überlebenden auf, als das Schiff kenterte?

⁵ <http://www.sueddeutsche.de/panorama/rhein-schiff-mit-schwefelsaeure-nahe-der-loreley-gekentert-1.1045849>

⁶ http://nachrichten.t-online.de/rheinschiff-mit-schwefelsaeure-kentert-nahe-loreley/id_44007526/index

- Wieso konnten diese überleben?

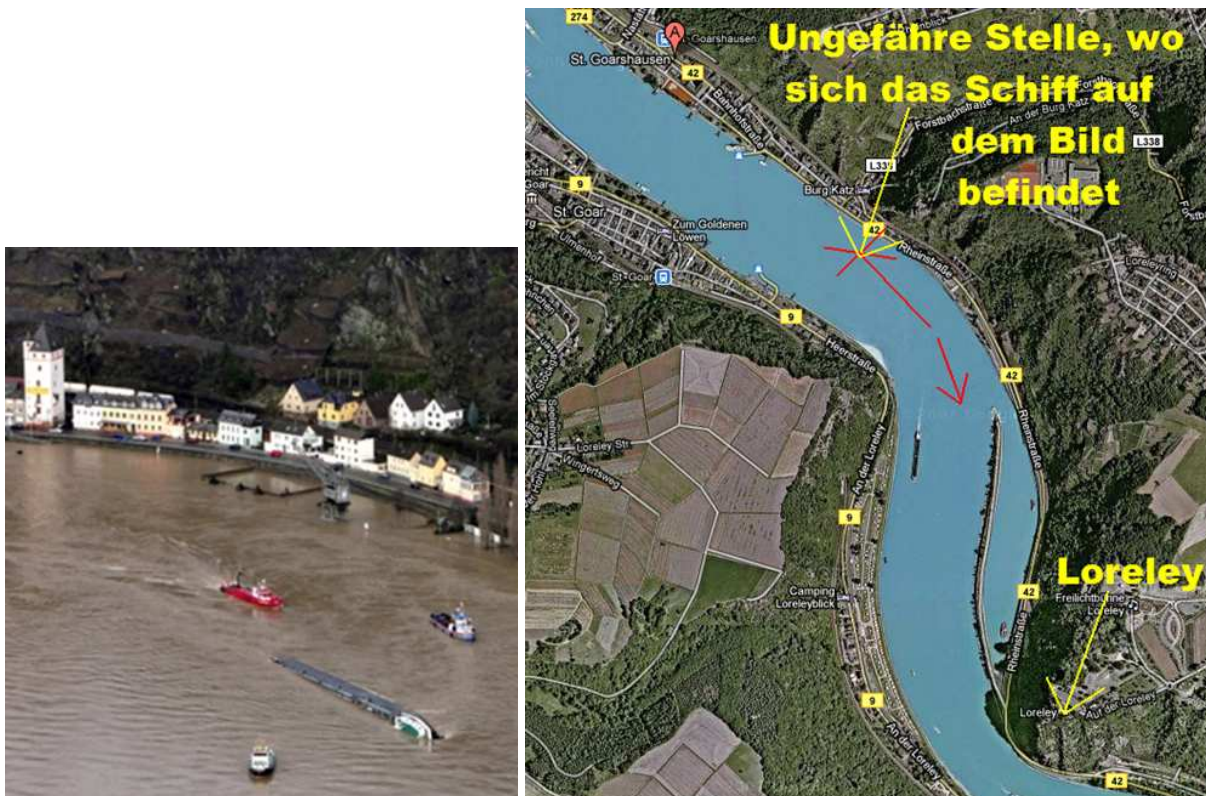
Bild.de schreibt⁷: Von vier Besatzungsmitgliedern an Bord konnten zunächst nur zwei gerettet werden, wie das Wasser- und Schifffahrtsamt Bingen mitteilte. Retter konnten sie aus dem Wasser ziehen...

Wie es zu dem Unfall kommen konnte ist noch nicht klar. „Was wir wissen ist, dass es an dieser Stelle des Rheins sehr eng ist und wegen Hochwassers eine starke Strömung herrscht“, unterstrich die Sprecherin vom Wasser- und Schifffahrtsamt.

T-online erwähnte die Loreley (s.o.) und die *Abendzeitung* titelte am 14. 1. 2011⁸:



Nach den Bildern zu urteilen, kenterte das Tankschiff bei St. Goarshausen und trieb weiter auf den Loreleyfelsen zu. Auf dem folgenden Bild befindet sich das havarierte Schiff ungefähr am Ortsende von St. Goarshausen:



(Man achte darauf, dass der gekenterte Schiffstanker zwischen den Bundesstraßen 42 und 9 treibt)

⁷ <http://www.bild.de/BILD/news/2011/01/13/loreley-schiff-gekentert/rhein-schiffsunfall-vermisste-bingen-schwefelsaeure.html>

⁸ <http://www.abendzeitung.de/panorama/240906>



(Bild des havarierten Schiffstankers vom Loreleyfelsen oben. Bild auf die Stelle und St. Goarshausen vom Loreleyfelsen unten [ohne Schiffstanker])

Könnte es sein, dass die Logen-„Brüder“ der *Loreley* (– bei all ihrer Verachtung gegenüber dem Weiblichen⁹ –) eine Art „Sündenbock“-Funktion zudachten?¹⁰

Bekannt ist die *Loreley* und durchaus besungen¹¹ – aber natürlich auch „gefährlich“:



(Loreley-Skulptur auf dem Felsen)



(Loreley-Illustration)

⁹ Siehe u.a. Artikel 57 (S. 2)

¹⁰ Siehe u.a.: *Die tödliche Gefahr am Loreleyfelsen bot seit Jahrhunderten Stoff für Gedichte und Lieder. An dieser besonders engen Stelle des Rheins ist ein Tankschiff auf dem Rhein gekentert...* (Text unter Bild 1)

<http://www.sueddeutsche.de/panorama/rhein-schiff-mit-schwefelsaeure-nahe-der-loreley-gekentert-1.1045849>

¹¹ <http://www.youtube.com/watch?v=9c8Ows3wRh0&feature=related>



(Rechts der Loreleyfelsen)

Gibt man in *Google* die Begriffe „Rhein“, „Schwefelsäure“ und „2300“ ein, dann gibt es nicht wenige Logen-Medien, die das Tankschiff mit 2300 Tonnen Fracht angeben – warum wohl?

Rhein Schwefelsäure 2300

Ungefähr 1.430 Ergebnisse (0,15 Sekunden)

[News zu Rhein Schwefelsäure 2300](#)

[Tankschiff an der Loreley gekentert](#) - Vor 3 Tagen

Schwerer Schiffsunfall auf dem **Rhein** bei St. Goarshausen in Rheinland-Pfalz: Aus ...
gestern ein mit **2300** Tonnen **Schwefelsäure** beladenes Tankschiff. ...
[Derwesten.de](#) - 712 weitere Artikel

[Tankschiff mit 2.300 Tonnen Schwefelsäure kentert an der Loreley ...](#)

13. Jan. 2011 ... Heute gegen 05:00 Uhr havarierte auf dem **Rhein** an der Loreley bei St. Goarshausen ein mit **2300** Tonnen **Schwefelsäure** geladenes ...
[speyer-aktuell.de/.../6650-tankschiff-mit-2300-tonnen-schwefelsaeure-kentert-an-der-loreley-zwei-besatzungsmitglieder-vermisst-minister...](#) - Im Cache

[Schiffahrt-online](#)

(13.01.2011 / fb) Am 13.01.11 gegen 05:00 Uhr havarierte auf dem **Rhein** an der Loreley bei St. Goarshausen das mit **2300** Tonnen **Schwefelsäure** geladenes ...
[www.schiffahrt-online.de/](#) - Im Cache - Ähnliche Seiten

[Polizei RLP - Wasserschutzpolizeiamt](#)

13. Jan. 2011 ... Am 13.01.11 gegen 05:00 Uhr havarierte auf dem **Rhein** an der Loreley bei St. Goarshausen ein mit **2300** Tonnen **Schwefelsäure** geladenes ...
[www.polizei.rlp.de/internet/.../presse.jsp?...](#) - Im Cache

[tankschiff - Social Media - Keewl Deutschland](#)

RT @peppi52: **Rhein** Tankschiff mit **Schwefelsäure** an Bord gekentert ... Es kenterte unweit des Loreley-Felsens am Donnerstag ein mit **2300** Tonnen **Schwefelsäure** ...
[www.keewl.de/socialmedia/tankschiff.html](#) - Im Cache

Apropos Schwefelsäure bzw. Schwefel: dieser wurde oft in einen Zusammenhang mit der Hölle und damit mit dem Satanischen gebracht, z.B.¹²:

Auch der Schwefel, der hier in ungeheuren Mengen brennt, füllt die ganze Hölle mit seinem unerträglichen Gestank ...

In einem Video¹³ äußert sich ein Vertreter des Wasser- und Schiffsamtes Bingen (s.u.) wie folgt:

... Wie es überhaupt zu diesem Unfall kommen konnte, ist dem Wasser- und Schiffsamt Bingen schleierhaft. „Es ist eine ganz normale Fahrt gewesen. Es ist bei dem Unfall keine

¹² James Joyce, *Jugendbildnis des Dichters*. Frankfurt am Main 1967 (zuerst 1916)

<http://www.physiologus.de/hoelle.htm>

¹³ <http://www.sueddeutsche.de/panorama/rhein-schiff-mit-schwefelsaeure-nahe-der-loreley-gekentert-1.1045849>

Beteiligung eines anderen Schiffes dabei gewesen. Das Schiff war normal in Fahrt und ist plötzlich vom Radarschirm verschwunden und umgeschlagen.“



Und¹⁴: Warum das mit rund 2400 Tonnen Schwefelsäure beladene Schiff havarierte, war zunächst noch völlig unklar. "Wir können uns das nicht erklären wie das Tankmotorschiff kentern konnte. Bei dem Wasserstand weiß ich nicht, wie es irgendwo drauflaufen konnte." Auffällig ist, dass hier der hohe Wasserstand als Ursache ausgeschlossen wird (vgl. o.) – warum sollte dieser auch das Schiff zum Kentern bringen?

Das doppelwandige Schiff hat auch einen Namen: es heißt *Waldhof* und sollte ... *Schwefelsäure aus dem BASF-Standort Ludwigshafen ins belgische Antwerpen transportieren*¹⁵.

Zur Zahlensymbolik:

- Datum: 13. 1. 2011 (Qs¹⁶ = 9). 13. Januar.
- 2400 Tonnen Schwefelsäure (Qs = 6), zwischen B 42 (gespiegelte 24 mit der Qs = 6) und B 9 (vgl. Qs des Datums), wobei die 9 eine verdrehte 6 ist; zusammen: 666 (man bedenke, dass zwei Menschen ermordet wurden)
- Die 24 bzw. 42 taucht auch in dem Verhältnis von 4 Besatzungsmitgliedern und 2 Ermordeten auf.
- 2300 Tonnen Schwefelsäure. Die 23 bzw. 32 taucht auch in dem Verhältnis von 3 Deutschen und 2 Ermordeten auf. 23 (Qs = 5)
- Noch einmal zum Datum. Nimmt man die 1 (Monat) als Zentrum, so haben wir im Tag 13 (Qs = 4) und im Jahr 2011 (Qs = 4). Addiert man Tag mit Monat ergibt dies 5, addiert man Monat mit Jahr ergibt dies ebenfalls 5, zusammen also eine doppelte 5, bzw. doppeltes umgedrehtes Pentagramm¹⁷ (Satanszeichen, vgl. Schwefel)
- Wassertemperatur 4,1° (Qs = 5), wobei diese Zahl auch in dem Verhältnis von 4 deutschen und 1 tschechischen Besatzungsmitgliedern auftaucht (Qs = 5, s.o.)
- 110 Meter lange Tanker: 11 (Qs = 2, 2 Ermordete)
- Das Schiff ist gegen 5.00 Uhr am Morgen gekentert: 5 (s.o.)
- 9 = Qs vom Datum und 4 Besatzungsmitglieder: 9 + 4 = 13 (s.o.)

¹⁴ <http://www.stern.de/panorama/schiffsunglueck-saeure-tanker-kentert-auf-dem-rhein-1642857.html>

¹⁵ <http://www.sueddeutsche.de/panorama/rhein-schiff-mit-schwefelsaeure-nahe-der-loreley-gekentert-1.1045849>

(unter Bild 4)

¹⁶ Quersumme

¹⁷ Über die 5 bzw. das Pentagramm: siehe Artikel 371/372

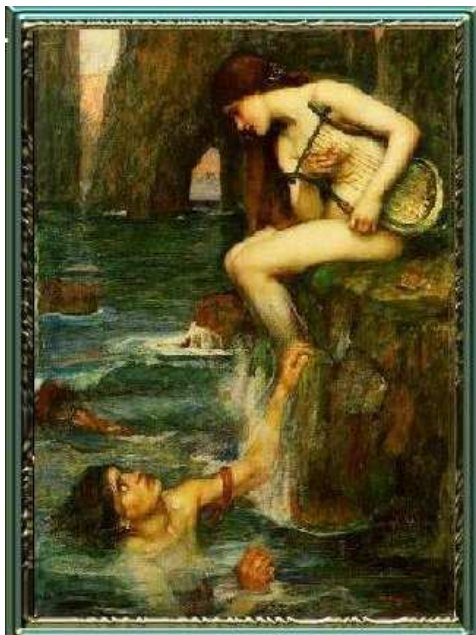
Natürlich ist das Kentern von großen Schiffen – vgl. die philippinische Fähre *Princess of the Star*¹⁸ – für die „Brüder“ von IKOCIAM¹⁹ mit ihren „Earth-Control“-Techniken „no problem“.

Die zwei überlebenden Besatzungsmitglieder stehen im Verdacht, „Insider“ zu sein.

Selbstverständlich wäre es verheerend gewesen, wenn die Schwefelsäure in den Rhein gelangt wäre – dies war aber offensichtlich nicht der Logen-Befehl. Wie schon in „Düsseldorf“²¹ dürfte der träumende Leser denken: „Noch einmal davon gekommen!“

Anbei noch der Musikvideo-Hinweis und ein *Loreley*-Bildchen: www.youtube.com

Natalie Dessay - *Sempre Libera*²²



(Waterhouse)

¹⁸ Siehe Artikel 100 - 103 und 105

¹⁹ IKOCIAM = Internationale Killerorganisation von CIA & Mossad (und anderen Geheimdiensten inkl. „Insider“ von Polizei, Rettungskräften, Militär, usw.)

²⁰ Siehe Artikel 93 (S. 1-4)

²¹ Siehe Artikel 490

²² <http://www.youtube.com/watch?v=5HDKgsXfkaA&feature=related>